

Le, 27 janvier 2022

2021 : année de transition avant la reprise de la croissance en 2022

- 2021 : performances impactées par l'activité tertiaire dans un contexte de crise sanitaire
- 2022 : reprise de la croissance portée notamment par les innovations Lucibel (LiFi et masque de beauté OVE)
- BSAR exerçables à 1 € d'ici le 29 juillet 2022

<i>Données en K€ non auditées</i>	2021	2020	Variation (K€)	Variation (%)
Chiffre d'affaires	9 152	10 194	(1 042)	-10%

Le chiffre d'affaires consolidé du groupe Lucibel sur l'année 2021 s'élève à 9 152 K€, en baisse de 10% par rapport à l'année 2020. Cette évolution est contrastée selon les activités :

- **Lucibel SA**, qui intervient sur les marchés tertiaires, enregistre une activité en baisse de 8%, à 5 440 K€, le marché ayant marqué le pas du fait de la crise sanitaire et de la désorganisation des marchés internationaux de composants.
- **Procédés Hallier**, spécialiste en éclairage muséographique, voit son chiffre d'affaires progresser de 22 %, à 1 992 K€, ce qui constitue une très belle performance dans le contexte de fermeture des musées et d'absence d'expositions temporaires sur une grande partie de l'année. Cette forte hausse s'explique aussi par l'obtention, face à une concurrence active, de marchés significatifs en France et à l'international (Qatar Olympic and Sport Museum, Expo Dubaï, musée Toulouse-Lautrec de Libourne).
- **Lucibelle Paris**, filiale du Groupe en charge de la commercialisation de solutions cosmétiques utilisant la technologie LED, enregistre une croissance de son chiffre d'affaires de 32% par rapport à l'année 2020. Cette évolution significative atteste du succès rencontré dans le développement de nouveaux canaux de commercialisation, le contexte sanitaire ayant fortement compromis la tenue de salons et la vente à domicile qui constituaient, jusqu'à début 2020, les seuls canaux de vente de cette filiale. Cette performance notable intègre également les premières réussites commerciales du masque de beauté OVE lancé en juin 2021.

- En fort retrait, l'activité de **Lorenz Light Technic**, filiale qui intervient sur le secteur de la grande distribution, reste très impactée par la crise sanitaire. De plus, Lorenz Light Technic a été pénalisée par l'incapacité de travail de son dirigeant, Jean-Marc Lorenz, depuis août 2020. Le chiffre d'affaires 2021 s'inscrit en baisse de 62% par rapport au chiffre d'affaires 2020 (655 K€ vs 1 732 K€).

Évènements post clôture

Après avoir cédé, le 29 décembre 2021, une parcelle de terrain adjacente à son site industriel de Barentin (Seine-Maritime) pour 500 K€, Lucibel a procédé à la cession, le 14 janvier 2022, d'une seconde parcelle pour un prix de 589 K€.

Ces parcelles de terrain constructible n'étaient pas nécessaires à l'activité de Lucibel, son bâtiment de 12 400 m² étant suffisamment dimensionné pour l'exercice de son activité.

Après avoir encaissé au cours du dernier trimestre 2021 des Prêts Garantis par l'Etat (PGE) de 648 K€ et 230 K€, le groupe Lucibel disposait d'une trésorerie brute de 956 K€ au 31 décembre 2021.

Au 31 décembre 2021, Lucibel a procédé à une fusion simplifiée avec sa filiale Lorenz Light Technic par le biais d'une opération de transmission universelle du patrimoine. Cette opération s'inscrit dans le cadre de la poursuite de la simplification de l'organisation juridique du Groupe et devrait permettre des économies liées à la mutualisation de certaines opérations.

Lucibel rappelle par ailleurs qu'au 31 décembre 2021, 11 349 048 bons de souscription d'action remboursables (BSAR) étaient en circulation, permettant la souscription de 2 837 262 actions Lucibel. Les modalités de ces BSAR sont les suivantes :

- 4 BSAR permettent de souscrire une action Lucibel au prix de 1 € ;
- Echéance des BSAR : 29 juillet 2022 ;
- Lucibel pourra procéder au remboursement des BSAR attribués et encore en circulation, à un prix unitaire de 0,01 €, si la moyenne du cours de clôture de l'action LUCIBEL (pondérée par les volumes de transaction de l'action LUCIBEL) calculée sur dix jours de bourse consécutifs excède de 20% le prix d'exercice de 1 €, soit 1,2 €.

Pour mémoire, le cours de clôture de l'action Lucibel était de 1,375 € le 26 janvier 2022.

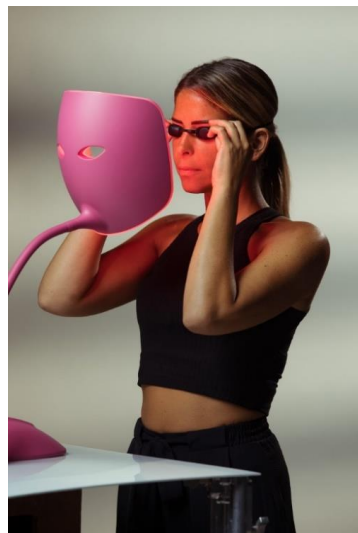
Perspectives 2022

Depuis son arrivée à la direction commerciale du groupe Lucibel en septembre 2021, puis à la direction générale, Stéphane Vanel, qui compte plus de 20 années d'expérience dans le pilotage commercial d'activités dans le secteur de l'éclairage, est parvenu à relancer la dynamique commerciale.

Lucibel étant positionnée, dans son activité éclairage, sur des projets dont le calendrier de concrétisation s'étale sur 6 à 18 mois, l'impact de cette dynamique n'est pas perceptible sur l'année 2021 mais commencera à se faire ressentir dès 2022.

Après cette année 2021 de transition, Lucibel anticipe une reprise de la croissance de son activité, notamment en raison de l'arrivée à maturité de ses deux axes d'innovation principaux : le LiFi et la cosmétique par la lumière.

En effet, sur le domaine prometteur du LiFi, technologie permettant d'accéder à internet par la lumière, sur laquelle le groupe Lucibel est pionnier, les nouvelles installations réalisées au cours de 2021, notamment l'ensemble immobilier Chalucet à Toulon et le salon Grand Voyageur SNCF de la gare de Lyon à Paris, illustrent un intérêt de plus en plus marqué pour cette technologie disruptive.



Dans le domaine de la cosmétique par la lumière. Lucibel a publié, le 13 janvier 2022, les résultats de l'étude clinique sur son masque de beauté OVE qui attestent de l'efficacité des solutions proposées par sa filiale Lucibelle Paris et confirment le haut niveau d'expertise atteint par le Groupe dans ce domaine.

Avant même la publication de cette étude clinique, le masque de beauté OVE avait suscité le fort intérêt de DIOR, comme indiqué dans le communiqué de presse du 3 décembre 2021.

Ce partenariat, dont certains éléments sont encore en cours de discussion, ainsi que la mise sur le marché par Lucibel au 2nd semestre 2022 de nouveaux produits cosmétiques, complémentaires à la gamme existante, devraient permettre une forte croissance de cette activité cosmétique dès 2022.

Prochaines publications

12 avril 2022 avant bourse : publication des comptes annuels 2021

22 juillet 2022 après bourse : publication du chiffre d'affaires du 1^{er} semestre 2022.

A propos de Lucibel

Fondé en 2008, le groupe Lucibel conçoit et fabrique en France des produits et solutions d'éclairage de nouvelle génération issus de la technologie LED. Le Groupe est pionnier dans les nouvelles applications permises par la LED au-delà de l'éclairage, telles que l'accès à internet par la lumière (technologie LiFi), Cronos (luminaire qui restitue en intérieur les bienfaits de la lumière naturelle) ou encore Lucibelle Paris, une gamme de solutions cosmétiques qui intègre la technologie LED. Lucibel est cotée sur Euronext Growth.

Plus d'informations sur www.lucibel.io et sur www.lucibelleparis.com

Contacts :



Séverine Jacquet
Directrice financière
severine.jacquet@lucibel.com



Berthille La Torre
Contact presse
blatorre@scenarii.fr

Action Lucibel

Code ISIN : FR0011884378

Mnémonique : ALUCI



BSAR Lucibel

Code ISIN : FR0013525953

Mnémonique : LUCBS

AUTHENTIFIÉ PAR

