

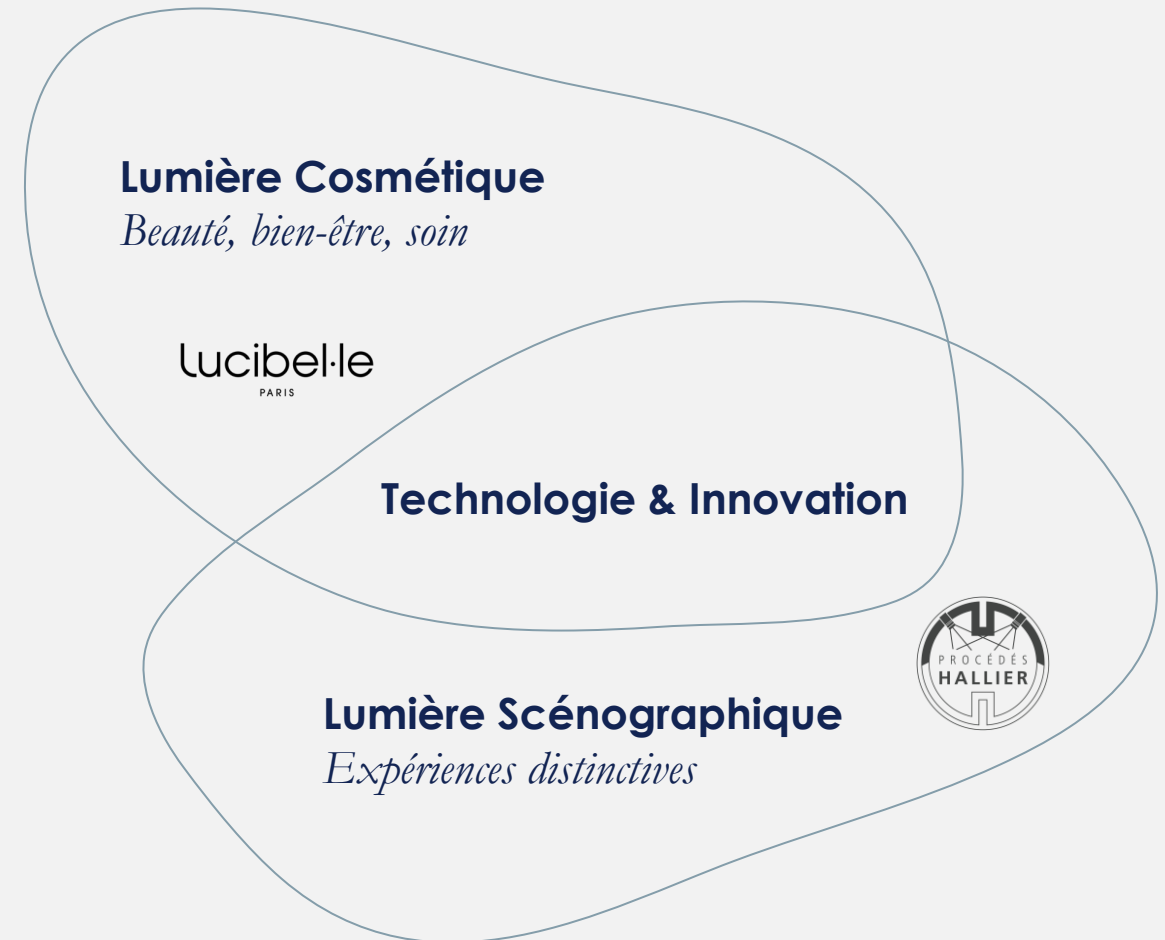
PRÉSENTATION ACTIONNAIRES

29 avril 2024



PRÉSENTATION DU GROUPE

- Groupe français **spécialisé dans les technologies de la lumière**, fondé en 2009 par Frédéric Granotier
- Fournisseur privilégié des mondes du luxe, de l'art et du beau à travers deux verticales d'excellence : la *Lumière Cosmétique*, pour la beauté et le bien-être, et la *Lumière Scénographique*, de création d'expériences distinctives
- **Entreprise d'innovation** : 20% des effectifs dédiés à la R&D, 3^e déposant de brevets en Europe en matière de photothérapie
- **Production 100% française** sur deux sites, à **Barentin** (Seine-Maritime) et **Montreuil** (Seine-Saint-Denis)





LUMIÈRE SCÉNOGRAPHIQUE

LA LUMIÈRE SCÉNOGRAPHIQUE : CRÉER DES EXPERIENCES DISTINCTIVES

- Fort de son expertise de pointe sur les technologies de la lumière, le groupe Lucibel conçoit, développe et produit des **solutions lumineuses de création d'expériences distinctives**.
- Procédés Hallier, filiale à 100% du groupe Lucibel, est dédiée à la **muséographie** et combine **ingénierie de précision, savoir-faire technologique et excellence artisanale** au service des plus grands musées, en France et à l'international.
- Au-delà, le groupe Lucibel sert des **clients à hautes exigences** (boutiques, mode, hôtels, environnements professionnels spécifiques, objets de luxe) demandeurs de **solutions d'éclairage sur-mesure**, pour lesquels il magnifie objets et espaces.



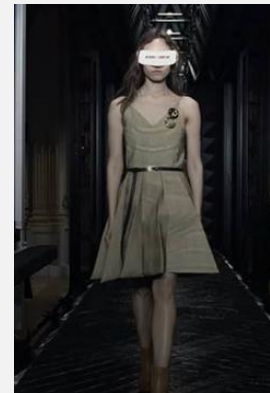
Biennale d'art contemporain de Diriyah
(Arabie Saoudite)



UNE INGÉNIERIE DE PRÉCISION POUR LES UNIVERS EXIGEANTS



Musée d'art précolombien de Quito
(Équateur)



Défilés Louis Vuitton :
dispositifs lumineux portés
par les mannequins



Fondation Azzedine Alaïa (Paris)



Boutique Boucheron Paris



Palais de l'Elysée,
Salon Pompadour,
bureau de réception
d'Emmanuel Macron

Cette présentation, et les informations qu'elle contient, ne constituent pas une sollicitation d'un ordre d'achat ou de souscription de valeurs mobilières en France ou dans d'autres pays que la France.

UN LEADERSHIP TECHNOLOGIQUE RENFORCÉ

- En avril 2024, Procédés Hallier a dévoilé son dernier modèle d'éclairage muséal, le **Marco Polo**.
- Ce luminaire de haute performance est le fruit d'une **collaboration entre les équipes de R&D de Lucibel et les ingénieurs en charge de l'éclairage** d'œuvres parmi les plus prestigieuses au monde dont la **Joconde**, les toiles de **Van Gogh** ou encore la **Vénus de Milo**.
- **Concentré de technologies**, le Marco Polo constitue une montée en gamme inédite dans le domaine des équipements muséographiques lumineux. Son potentiel curatorial exceptionnel suscite déjà un vif intérêt au sein d'institutions renommées dont le **château de Versailles** ou encore **le musée du Louvre**, qui testent le **Marco Polo** dans leurs dispositifs d'éclairage.



La Pêche, de la Tenture Chinoise
Tapisserie de basse lisse (XVIIIe), Manufacture d'Aubusson,
éclairée par le Marco Polo sur sa partie gauche

UNE APPROCHE ORIENTÉE VERS L'ULTRA-PREMIUMISATION DES ESPACES

- Lucibel établit un dialogue étroit avec les **gestionnaires d'actifs immobiliers**, leurs architectes et leurs maîtres d'oeuvre, pour imaginer, à l'échelle de la gestion technique des bâtiments et de leurs différents espaces, les solutions lumineuses garantant d'une **expérience distinctive** et de la **plus haute performance environnementale**.
- La maîtrise technique du Groupe ainsi que sa capacité à produire en petites séries permettent une grande créativité de formats **pour faire vivre des environnements professionnels agréables et différenciés** (concentration, relaxation, collaboration...) tout en maintenant une performance énergétique optimale et une grande fiabilité des luminaires.
- En **contribuant à l'amélioration de la qualité de vie au travail**, Lucibel participe à la revalorisation des espaces dans un contexte post crise sanitaire (essor du télétravail, hausse des taux) de fragilisation de l'équation économique des immeubles de bureaux.



Immeuble Freedom, Paris XVI^e, AXA IM – Real Assets



LUMIÈRE COSMÉTIQUE

LA LUMIÈRE COSMÉTIQUE : POUR LA BEAUTÉ ET LE BIEN-ÊTRE

- Porté par sa culture de l'innovation, le groupe Lucibel développe et exploite un portefeuille **de produits et d'applications lumineuses pour la beauté, le soin et le bien-être.**
- Lucibel.le Paris, filiale à 100% du groupe Lucibel, possède depuis dix ans une **expertise inégalée dans la photobiomodulation de pointe** et déploie une gamme de solutions pour la peau et le cheveu.
- En parallèle de sa gamme de produits OVE pour la beauté, Lucibel déploie également sa technologie **Cronos de lumière circadienne** pour le bien-être. Cette solution d'éclairage qui reproduit le cycle naturel de la lumière, favorise la récupération, la relaxation et le bien-être général du corps.

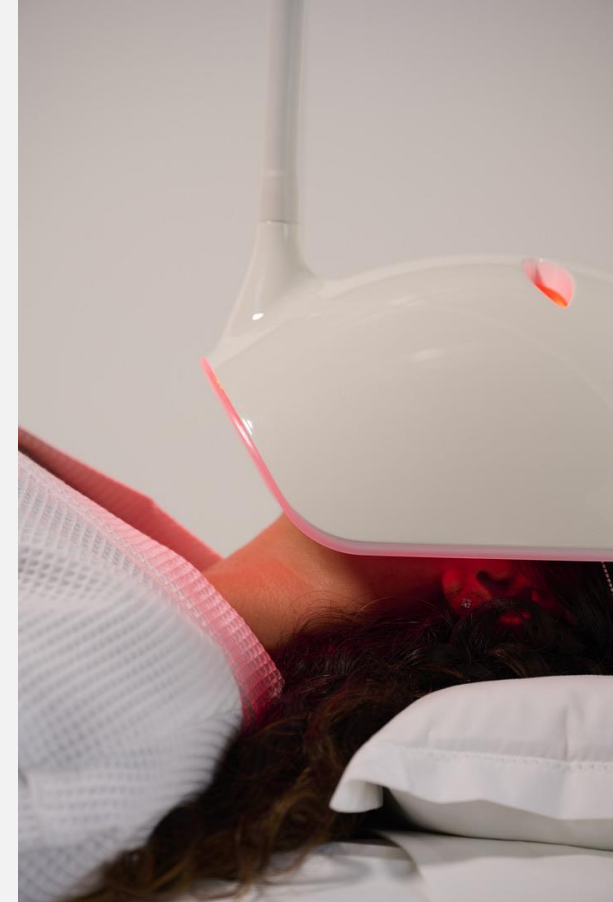


Spa DIOR, Plaza Athénée, Paris

Lucibel.le
PARIS

OVE : UNE GAMME COMPLÈTE ET INCLUSIVE DE BEAUTÉ PAR LA LUMIÈRE

- Collection de *devices* mettant le pouvoir de la photobiomodulation au service du bien-être et de la beauté, la gamme OVE se distingue par une **conception de produits situés au carrefour de la recherche médicale, de l'innovation technologique et du design.**
- Pièce maîtresse de la gamme, le masque OVE fait l'objet d'une **stratégie de distribution B2B & B2C résolument inscrite dans l'univers du luxe**, non seulement à travers un partenariat structurant avec DIOR mais aussi à travers plusieurs accords de distribution dans les Grands Magasins et de présence dans les spas et instituts de beauté haut de gamme, en France et à l'international.
- Lucibel a récemment conduit une **étude clinique issue des dernières avancées de la biologie moléculaire** et attestant des effets holistiques et inclusifs de ses dispositifs de soin.



OVE Pro Cell Regen

UNE GAMME COSMÉTIQUE ÉTENDUE À L'ENSEMBLE DU CORPS

- Lucibel a révélé, lors de son **Innovation Day** annuel de 2024, une série d'innovations majeures, qui viennent étendre la gamme OVE. Fruits d'une collaboration entre les médecins partenaires de Lucibel et son équipe de R&D, ces nouveaux *devices* reposent sur un combiné d'expertises médicales et technologiques dont les effets cliniques sont multiples.
- **OVE PRO CELL REGEN** intègre un nouveau protocole de photobiomodulation qui améliore significativement l'apparence de la peau.
- **OVE BODY LIGHT** épouse les contours du corps et permet une action ciblée sur la régénération cellulaire.
- **HAIR OVE LIGHT** offre une amélioration notable de la densité, de la qualité et de la croissance du cheveu en améliorant sa brillance et sa texture.



Hair OVE Light



OVE Pro Cell Regen



OVE Beauty Light

UNE STRATÉGIE DE DÉPLOIEMENT CENTRÉE AUTOUR DES BEAUTY LIGHT BARS

- L'offre *on-the-go* de Lucibel.le Paris a tout d'abord été déployée au sein de la Wellness Galerie, l'espace dédié aux solutions cosmétiques innovantes des Galeries Lafayette Paris Haussmann. A la suite du succès recueilli par ce concept de soins agile, le Groupe s'est engagé dans le déploiement accéléré de **Beauty Light Bars** proposant un traitement *on-the-go* au sein de **grands magasins européens** tels que la Samaritaine.
- Ces espaces de vente spécialisés, qui proposent aux clients de venir essayer les produits de la gamme OVE et d'en constater les effets immédiats, dispensent un soin booster d'éclat « **12 Minutes to Glow** ». Après une séance de douze minutes, la peau est davantage oxygénée, procurant une sensation de relaxation, tandis que le teint est visiblement illuminé.



Beauty Light Bar Lucibel à la Samaritaine

L'AUGMENTATION DE CAPITAL
LANCÉE LE 24 AVRIL 2024

PRINCIPALES CARACTÉRISTIQUES DE L'OPÉRATION



Montant cible :	2,15 M€ avec maintien du droit préférentiel de souscription (DPS)
Prix de souscription :	0,43 € par Action Nouvelle, soit une décote de 21,25 % par rapport au cours de clôture du 23 avril 2024
Parité de souscription :	1 Action Nouvelle pour 4 Actions Existantes
Période de souscription :	3 mai 2024 au 17 mai 2024 inclus
Détachement du DPS :	30 avril 2024
Intentions de souscription :	1,6 M€, soit 74,38 % de l'opération

VUE D'ENSEMBLE DES RÉSULTATS – ANNÉE 2023



Chiffre d'affaires : +10,5% entre 2022 et 2023

Marge brute : 64,4% en 2023 vs. 51,5% en 2022

EBE : 516 K€ en 2023 vs. (1 495) K€ en 2022

Résultat net : 73 K€ en 2023 vs. (2 287) K€ en 2022

Restructuration et relance de l'activité du Groupe autour de ses deux verticales à forte marge

Optimisation de l'allocation et de la gestion des ressources

Les comptes sociaux et les comptes consolidés du Groupe ont été arrêtés par le Conseil d'administration du 23 avril 2024.

« 2023 a été une année de concrétisation pour Lucibel. En poursuivant méthodiquement notre stratégie concentrée autour de nos deux verticales d'excellence, nous avons enclenché une dynamique de création de valeur dont les résultats délivrés témoignent. Avec une structure renforcée et une puissance d'innovation accrue, nous sommes désormais en position d'accélérer en 2024 et y travaillons tous les jours, au service de nos clients et au bénéfice de nos actionnaires. »

Frédéric Granotier, Président fondateur et Directeur général, Lucibel

PERSPECTIVES 2024

- Désormais concentré sur ses deux verticales d'excellence et doté d'une structure consolidée par les résultats de l'année 2023, le Groupe entend **construire une trajectoire de croissance durable**.
- Lucibel s'attend à une hausse de l'activité en 2024, portée par deux dynamiques complémentaires : **le lancement de nouveaux produits disruptifs, ainsi que le déploiement d'une stratégie commerciale plus agressive**, qui doit permettre de promouvoir ces innovations à plus grande échelle.
- Sur sa verticale scénographique, Lucibel a mis au point **le « Marco Polo »**, bijou technologique qui conforte le leadership de Procédés Hallier dans l'éclairage muséographique. Son pendant cosmétique s'est vu élargi par les trois nouveaux produits de la collection OVE – **Hair OVE, OVE Body Light, et OVE Pro Cell Regen** - tous présentés à l'occasion de l'Innovation Day annuel de Lucibel.
- La dynamique commerciale du Groupe doit s'étendre sur deux axes en 2024. Dans un premier temps, à travers **l'ouverture de Beauty Light Bars dans plusieurs grands magasins européens** sur le modèle de la Wellness Galerie des Galeries Lafayette Haussmann. En parallèle, les produits de la gamme OVE doivent être déployés à l'international : **au Moyen-Orient dès mai 2024, et aux États-Unis à partir du troisième trimestre de cette année**.
- Lucibel a décidé de répercuter la réduction de ses coûts de fabrication sur le prix de vente du masque OVE à destination des clients particuliers. **Cette politique tarifaire plus attractive doit permettre l'accroissement de la part de marché du Groupe, dans un secteur de la beauté par la lumière en forte croissance à l'échelle mondiale**.
- Avec la commercialisation à venir des nouveaux produits et l'accroissement du déploiement international prévu, une **hausse conséquente du chiffre d'affaires est attendue au 2nd semestre 2024**.

RAISONS DE L'OFFRE

- **Renforcer la structure financière de la Société**, en lui permettant notamment de prolonger sa trajectoire de désendettement engagée depuis le 2nd semestre 2022
- **Accélérer l'expansion de la Société sur ses deux verticales à forte marge, Lumière Cosmétique et Lumière Scénographique**, en lui permettant notamment de :
 - Financer une stratégie multicanale de promotion de ses produits de cosmétique par la lumière dans le cadre de l'élargissement de son offre commerciale et de l'expansion annoncée de son empreinte géographique (Moyen-Orient, Etats-Unis)
 - Financer les développements techniques nécessaires à la conquête de marchés de niche (boutiques de luxe, hospitalité de prestige, mode, joaillerie) situés dans le prolongement naturel de son activité de scénographie muséographique
 - Financer le besoin en fonds de roulement généré par la multiplication des « Projets Spéciaux » pour des clients à hautes exigences à l'intersection des mondes du luxe, de l'art et du beau

Ces objectifs s'inscrivent dans la droite ligne des orientations stratégiques définies à l'automne 2022 et nourrissent l'ambition de renforcer la dynamique de création de valeur enclenchée en 2023.

RENFORCER LA STRUCTURE FINANCIÈRE DE LA SOCIÉTÉ

- Par son impact massif sur les activités historiques de Lucibel dans l'éclairage tertiaire, la **crise sanitaire** (2020-2022) s'est traduite par la détérioration rapide des capitaux propres du Groupe et la constitution corrélative, à la faveur de prêts garantis par l'Etat (PGE), d'un stock de dettes financières nettes supérieur à 5 M€ au 30 juin 2022.
- A l'automne 2022, à la suite d'une réévaluation générale de ses activités, le Groupe a engagé **un repositionnement stratégique d'ampleur** en direction **des mondes du luxe, de l'art et du beau**. Ce repositionnement, soutenu par l'Augmentation de capital réalisée en avril 2023, a permis :
 - La **reconstitution progressive des capitaux propres**, redevenus positifs au 31 décembre 2023 à hauteur de 378 K€.
 - L'**engagement sur une trajectoire rapide de désendettement**, continue depuis le 2nd semestre 2022 :

	Dette financière nette en K€
Au 30/06/22	5 177
Au 31/12/22	4 707
Au 30/06/23	3 368
Au 31/12/23	3 124

- Au regard de la maturité des PGE souscrits, **la Société estime ses besoins d'ici avril 2025 à 1,6 M€, dont 1,5M€ au titre des remboursements de dettes bancaires**. Alors que la Société dispose d'une trésorerie de 220 K€, la réalisation de l'Augmentation de capital lui permettra de **faire face à ses besoins sur 12 mois** et de **poursuivre l'assainissement de son bilan**.

ACCÉLÉRER L'EXPANSION DE LA SOCIÉTÉ

- Concentré sur ses deux verticales d'excellence –Lumière Cosmétique et Lumière Scénographique-, **le Groupe a enclenché en 2023 une dynamique de création de valeur que la réalisation de l'Augmentation de capital doit lui permettre d'accélérer, au bénéfice de ses actionnaires.**
- Plus précisément et dans le prolongement exécutoire de sa stratégie de long terme, le Groupe entend dédier une fraction du produit de l'Augmentation de capital à la **structuration de leviers de développement** sur chacun de ses axes stratégiques :
 - **Construire un mix *digital / brick-and-mortar* optimisé pour accroître la notoriété, la légitimité et l'adoption à l'international de ses produits de cosmétique par la lumière tout en conservant des coûts maîtrisés** dans le cadre de l'élargissement de son offre commerciale et de l'expansion annoncée de son empreinte géographique (Moyen-Orient, Etats-Unis)
 - **Développer et adapter l'outil de production de sa filiale muséographique pour tirer parti de sa supériorité technologique dans la conquête de marchés de niche** (boutiques de luxe, hospitalité de prestige, mode, joaillerie) situés dans son prolongement naturel
 - **Se donner la trésorerie nécessaire pour accompagner la multiplication des « Projets Spéciaux »** pour des clients à hautes exigences à l'intersection des mondes du luxe, de l'art et du beau
- Ces leviers sont de nature à accélérer significativement le développement du Groupe entre le 2nd semestre 2024 et l'année 2025.

UNE OPÉRATION SOUTENUE PAR DEUX GARANTS



Montant cible :	2,15 M€ avec maintien du droit préférentiel de souscription (DPS)
Prix de souscription :	0,43 € par Action Nouvelle, soit une décote de 21,25 % par rapport au cours de clôture du 23 avril 2024
Parité de souscription :	1 Action Nouvelle pour 4 Actions Existantes
Période de souscription :	Du 3 mai 2024 au 17 mai 2024 inclus
Détachement du DPS :	30 avril 2024
Intentions de souscription :	1,6 M€, soit 74,38 % de l'opération

- Un **actionnaire minoritaire détenant environ 5 % du capital de la Société** s'est engagé à garantir l'opération à titre irréductible et réductible à hauteur de **1,5 M€**, soit 69,74 % de l'augmentation de capital envisagée.
- **Maitice Gestion**, société de gestion indépendante, spécialiste de la gestion de mandats sur-mesure et des petites valeurs françaises cotées, s'est engagée à souscrire à titre libre pour un montant de **100 K€**.



LUCIBEL

Siège social : 101 allée des Vergers – 76360 Barentin – France
www.lucibel.com

Frédéric GRANOTIER
Président fondateur
Directeur général
frederic.granotier@lucibel.com

Séverine JACQUET
Directrice financière
severine.jacquet@lucibel.com
+33 (0)1 80 03 16 70