

LUMINAIRES ENCASTRÉS & PLAFONNIERS - PANELS TERTIAIRES

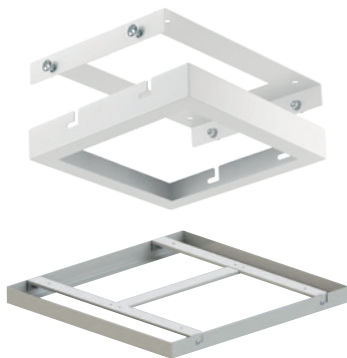
ACCESSOIRES LUCIPANEL

À commander séparément

INSTALLATION ENCASTRÉE DANS PLAFOND PLACO/STAFF/BA



INSTALLATION DÉPORTÉE



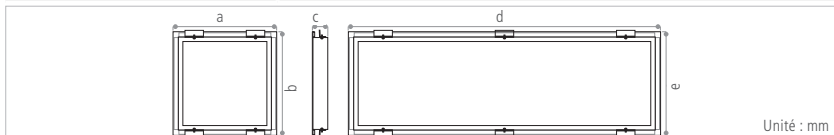
CADRE STAFF

(Acier peint blanc RAL 9016)



TYPE	COMPATIBILITÉ	POIDS	CODE
Cadre Staff 300x300	LuciPanel Evo 2 300x300	1 Kg	CBAL30X30V2
Cadre Staff 600x600	LuciPanel.fr 600x600	1,5 Kg	CBAL60X60V2
Cadre Staff 1200x200	LuciPanel Evo 2 1200x200	2 Kg	CBAL120X20V2
Cadre Staff 1200x300	LuciPanel Evo 2 1200x300	2,1 Kg	CBAL120X30V2

Caractéristiques Fixation par 4 ou 6 équerres fournies avec visserie - Pour plafond de 5mm à 20mm d'épaisseur (sans fers porteurs)



Unité : mm

	a	b	c	d	e	Encastrement
CBAL30X30V2	327	327	41			305 x 311
CBAL60X60V2	627	627	41			605 x 611
CBAL120X20V2			41	1227	227	1205 x 211
CBAL120X30V2			41	1227	327	1205 x 311

KIT RESSORTS SAILLIE

(Acier)



TYPE	COMPATIBILITÉ	CODE
Kit ressorts saillie	LuciPanel.fr 600x600 LuciPanel Evo 2 300x300 / 300x600 / 675x675 / 1200x200 / 1200x300	S4T270

Caractéristiques Fixation des ressorts à l'arrière des LuciPanels - Sous-ensemble «Ressort, support, vis» (x4) - Pour faux plafond jusqu'à 30mm d'épaisseur (avec perçage du faux plafond)

Dimensions de perçage pour intégration des ressorts	a		b	
 Dimensions de perçage pour intégration des ressorts	LuciPanel Evo 2 300x300	270	250	
	LuciPanel Evo 2 300x600	270	400	
	LuciPanel.fr 600x600	570	400	
	LuciPanel Evo 2 1200x200	170	800	
	LuciPanel Evo 2 1200x300	270	800	

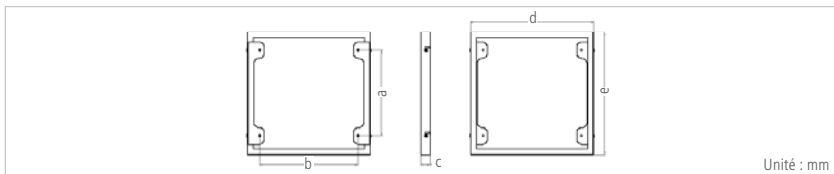
CADRE TROFFER

(Acier peint blanc RAL 9016)



TYPE	COMPATIBILITÉ	POIDS	CODE
Cadre Troffer 300x300	LuciPanel Evo 2 300x300	1 Kg	TROF30X30
Cadre Troffer 600x600	LuciPanel.fr 600x600		TROF60X60
Cadre Troffer 300x1200	LuciPanel Evo 2 1200x300	2,5 Kg	TROF30X120
Cadre Troffer 1200x600	LED panel 1200x600	3,8 Kg	TROF120X60

Caractéristiques Fixation du cadre par 4 vis M6 fournies, vis de fixation au plafond non fournies



Unité : mm

	a	b	c	d	e
TROF30X30	170	240	46,5	301	301
TROF60X60	420	480	46,5	601	601
TROF30X120	665	180	46,5	301	1201
TROF120X60	432,5 x 2	480	46,5	601	1201

ACCESSOIRES LUCIPANEL

À commander séparément

INSTALLATION SUSPENDUE



FILINS DE SUSPENSION

(Acier et inox)



TYPE	COMPATIBILITÉ	CODE				
Filins de suspension	LuciPanel.fr 600x600 LuciPanel Evo 2 300x300 / 300x600 / 675x675	F2T632				
Filins de suspension	LuciPanel Evo 2 1200x200 / 1200x300 LED Panel 1200x600	F3T892				
Caractéristiques	F2T632 : lot de 2 filins avec système de fixation F3T892 : lot de 3 filins avec système de fixation					
	a	b	c	d	e	f
LuciPanel Evo 2 300x300	300	44			342	2000
LuciPanel Evo 2 300x600	600	131			342	2000
LuciPanel.fr 600x600	600	131			240	2000
LuciPanel Evo 2 675x675	675	135			225	2000
LuciPanel Evo 2 1200x200			1200	365	360	2000
LuciPanel Evo 2 1200x300			1200	365	342	2000
LED Panel 1200x600			1200	365	242	2000

INSTALLATION ENCASTRÉE POUR PLAFOND PANNEAUX SANDWICH
(salles blanches, laboratoires, ...)

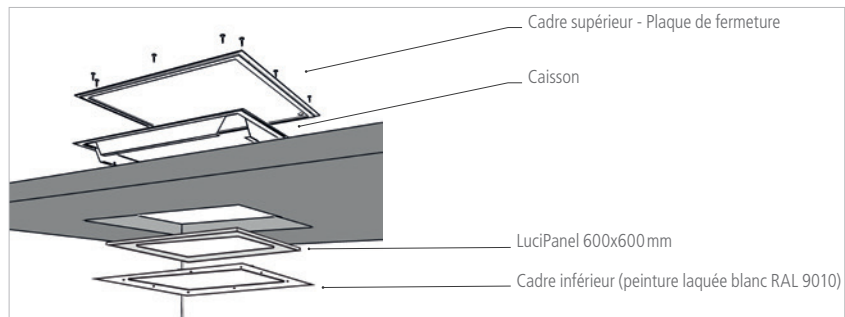


CADRE DOUBLE IP65

(Acier peint blanc RAL 9010)



TYPE	COMPATIBILITÉ	POIDS	CODE
Cadre IP65	LuciPanel.fr 600x600	13 Kg	CIP656060
Caractéristiques	Ensemble de 3 éléments : Cadre inférieur verre de sécurité - 3 mm (le cadre inférieur est vissé au caisson par 8 vis M5 Inox) / Caisson / Cadre supérieur / Plaque de fermeture (le cadre supérieur est vissé au caisson par 12 vis Inox) Étanchéité : Par joint sur la partie supérieure, inférieure et le caisson ; Par silicone entre le verre de sécurité et le cadre inférieur Alimentation : Installée à l'intérieur du cadre ; Presse étoupe PG13.5 Épaisseur de serrage : de 55 mm à 65 mm Positionnement : LuciPanel centrée à l'intérieur du cadre inférieur par 4 équerres de fixation Découpe d'encastrement : 660mm x 660mm		
Applications	Cadre double IP65 pour installation luminaire 600x600 en plafond sandwich de salle blanche ou laboratoire de 55mm à 65mm d'épaisseur		



Réalisation de vos cadres double IP65 sur mesure, selon vos besoins : plafond marchable, autres épaisseurs et dimensions, maintenance par le dessus uniquement.

